



Panorama de la Educación OCDE 2020: Trayectorias hacia la Educación Superior

10 de Noviembre 2020



Visión global



Cómo mirar los datos? a la luz de los desafíos del momento actual

1. Percepción respecto a la educación

2. Algunos indicadores

3. Trayectorias educativas y transición, la voz de las y los estudiantes

4. Un desafío que trasciende al sistema educativo



1. Percepción respecto a la educación



Tenemos una creciente desnaturalización de las brechas

En relación a salud, educación y trato

De 1 a 10, ¿cuánto le molesta a usted cada una de las siguientes situaciones?
(porcentaje de respuestas 9 y 10)

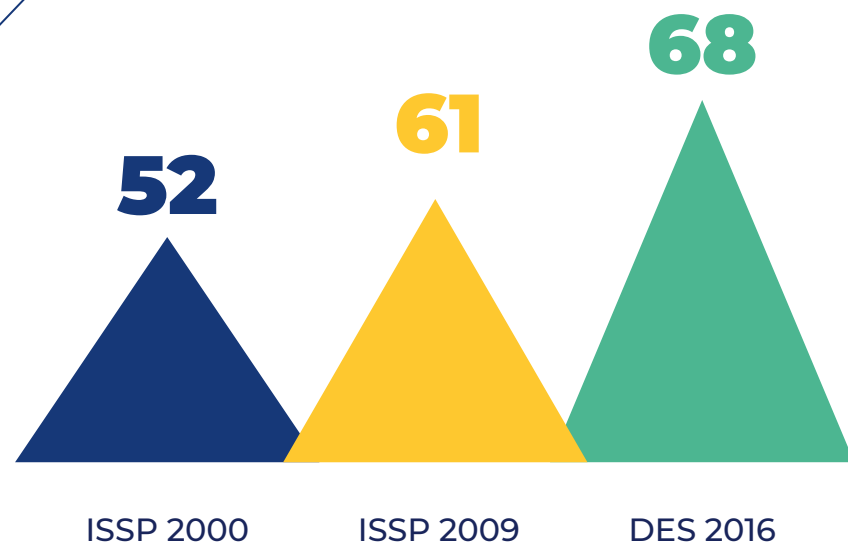


Tenemos una creciente desnaturalización de las brechas

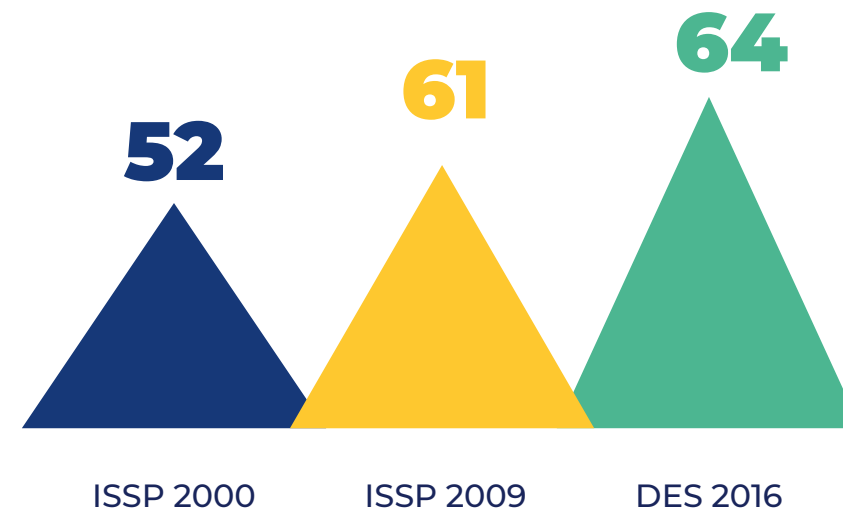
Desacuerdo con las expresiones de inequidad

Porcentaje de la población que **no está de acuerdo** con la expresión:

“Es justo que aquellos que pueden pagar más tengan acceso a una mejor salud/educación para sus hijos”



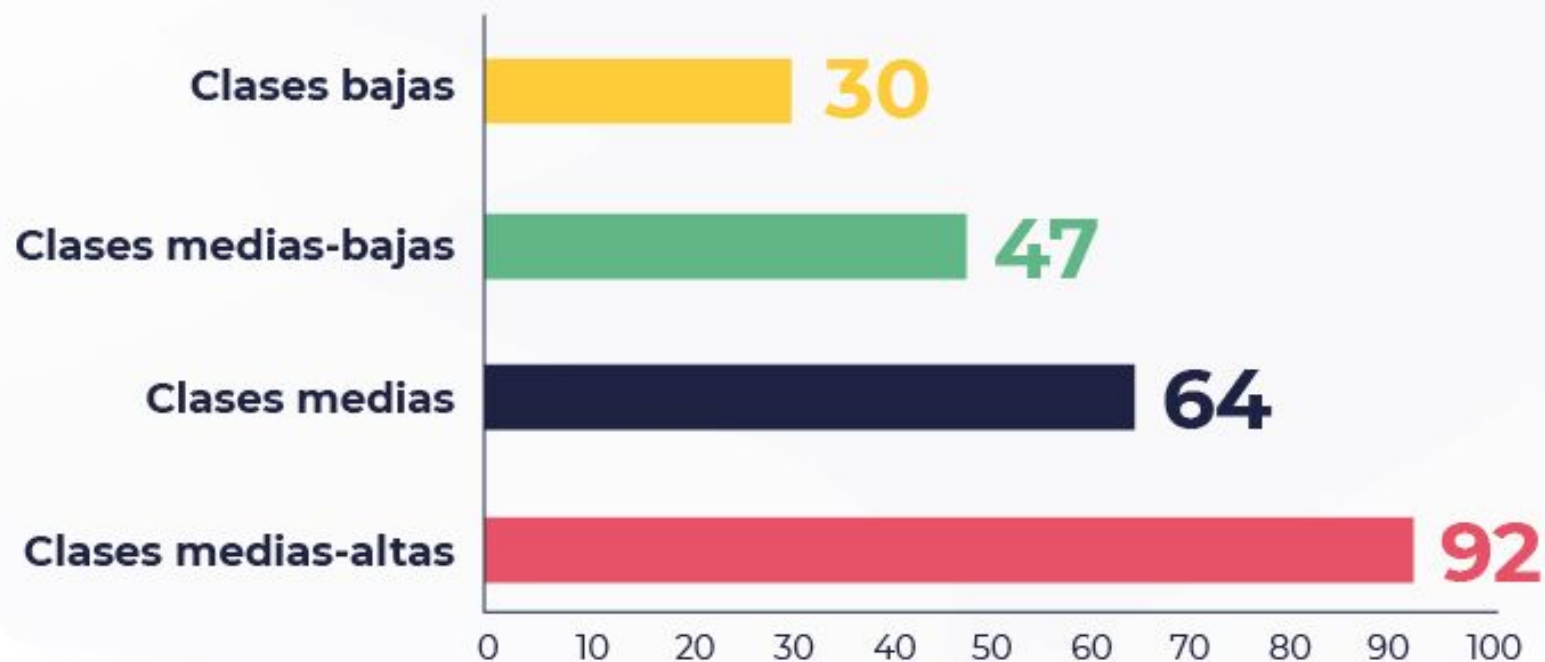
Mejor salud



Mejor educación

Percepción respecto a el rol de la educación como soporte

Pensando en su educación, ¿siente que los estudios que usted tiene le permiten elegir libremente lo que quiere hacer?
(% de encuestados que responden "algo" o "mucho")





2. Indicadores del reporte OCDE

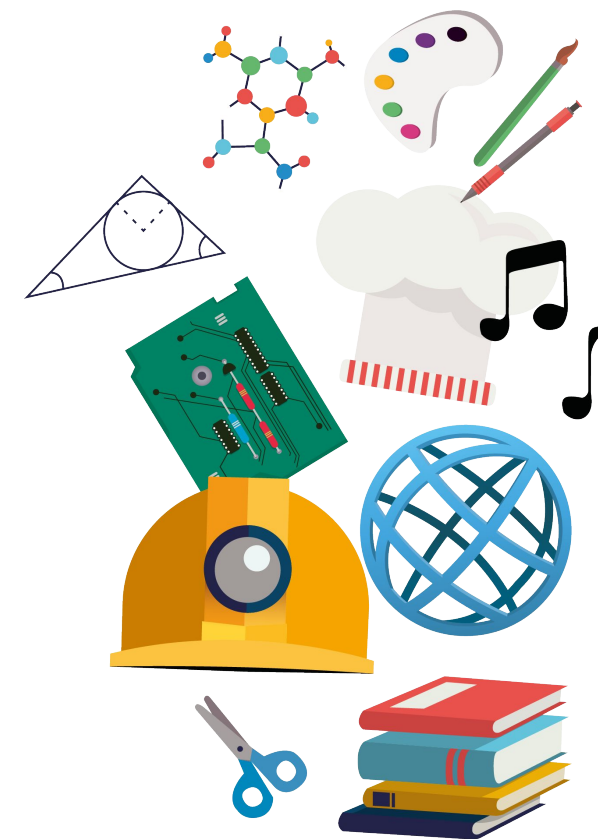
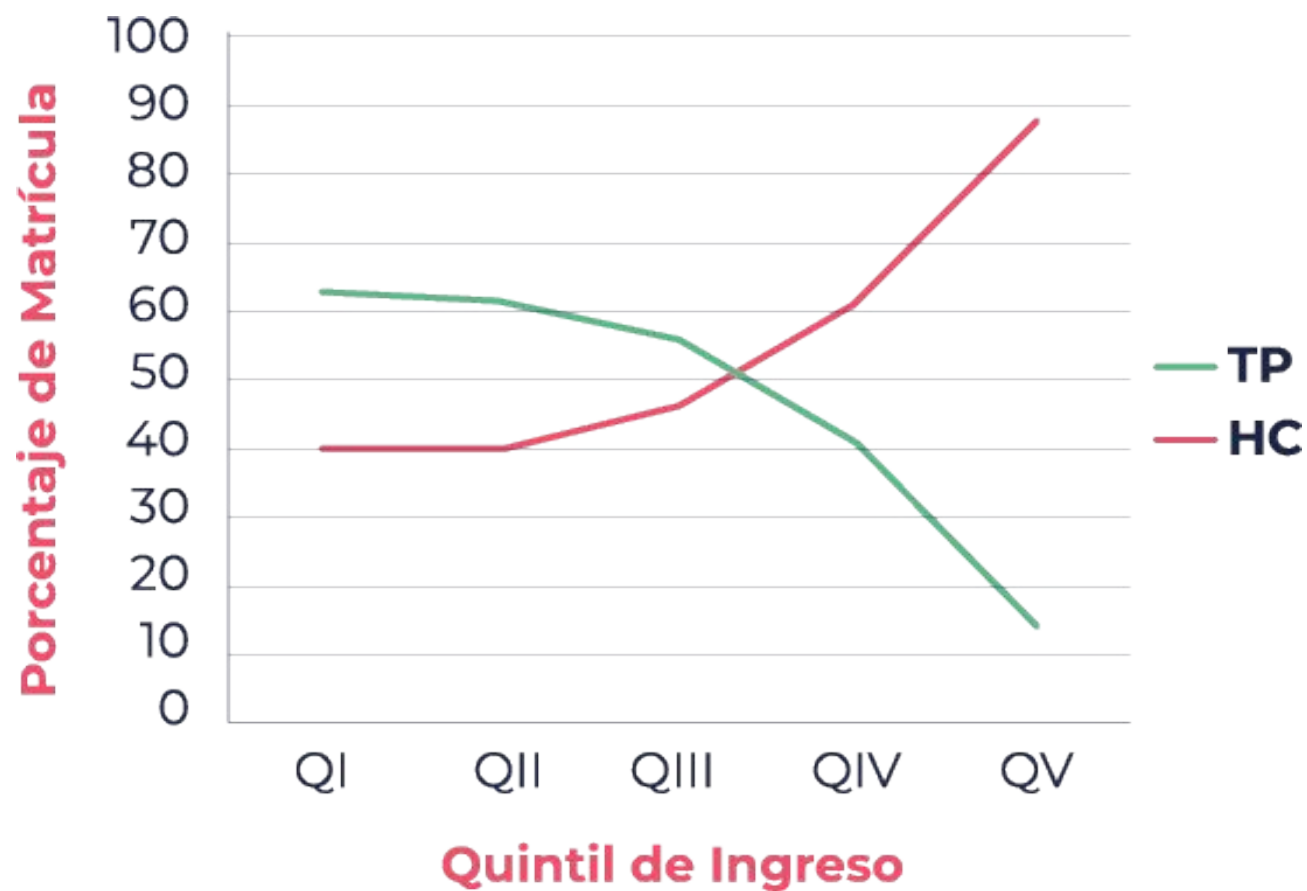


Algunas cifras respecto a la educación Técnico Profesional

- **En Chile, el 16%** de los estudiantes de enseñanza media cursan estudios técnico-profesionales, comparado con el **42% promedio OCDE.**
- **49%** de los liceos TP son de dependencia municipal.
- **6,5%** de los estudiantes TP se encuentra en contexto rural.
- **55%** de la matrícula TP en el nivel secundario son hombres.



Matrícula EMTP por quintil de ingreso



Desde la perspectiva de la Educación Superior

- El porcentaje de **personas entre 25 y 34 años con ES** aumentó de **34 a 45% entre 2009 y 2017 en Chile**, superior al promedio de incremento **en países OCDE, que fue de 9 puntos** porcentuales.
- Existe un **aumento sostenido** en la matrícula TP en el nivel. **131,7%** mayor es la **matrícula de los Institutos profesionales en 2017 en relación a 2008**, el mayor aumento en el período.
- De la matrícula total en ES del año 2017, la **proporción de estudiantes de más de 30 años creció** en un **118%**, y el promedio de edad para el título es de 27,5 años.



Impacto en distintas dimensiones de la ciudadanía

- Tasas de empleabilidad (77% versus 67% en el grupo entre 25 y 34 años)
- En **Chile**, la **diferencia en términos salariales entre personas con título terciario y con título de enseñanza media**, es del **141%**, significativamente superior a esta proporción en el **promedio de países OCDE, 54%**.
- En los países **OCDE, el 41%** de **quienes cuentan con educación terciaria, sienten que su voz cuenta en lo que hace el gobierno**, versus **el 28%** entre quienes no cuentan con educación terciaria. Sin embargo, en **Chile** este patrón es distinto, con **33 y 34%** respectivamente.



Riesgos específicos en año de pandemia

- En **Chile**, en el **nivel parvulario**, el **18% del gasto procede de fuentes privadas**, similar al **promedio OCDE**, que es el **17%**.
- En cambio, en el nivel terciario, el **64% del gasto procede de fuentes privadas**, lo que es ampliamente superior al promedio **OCDE**, de solo **el 29%**.

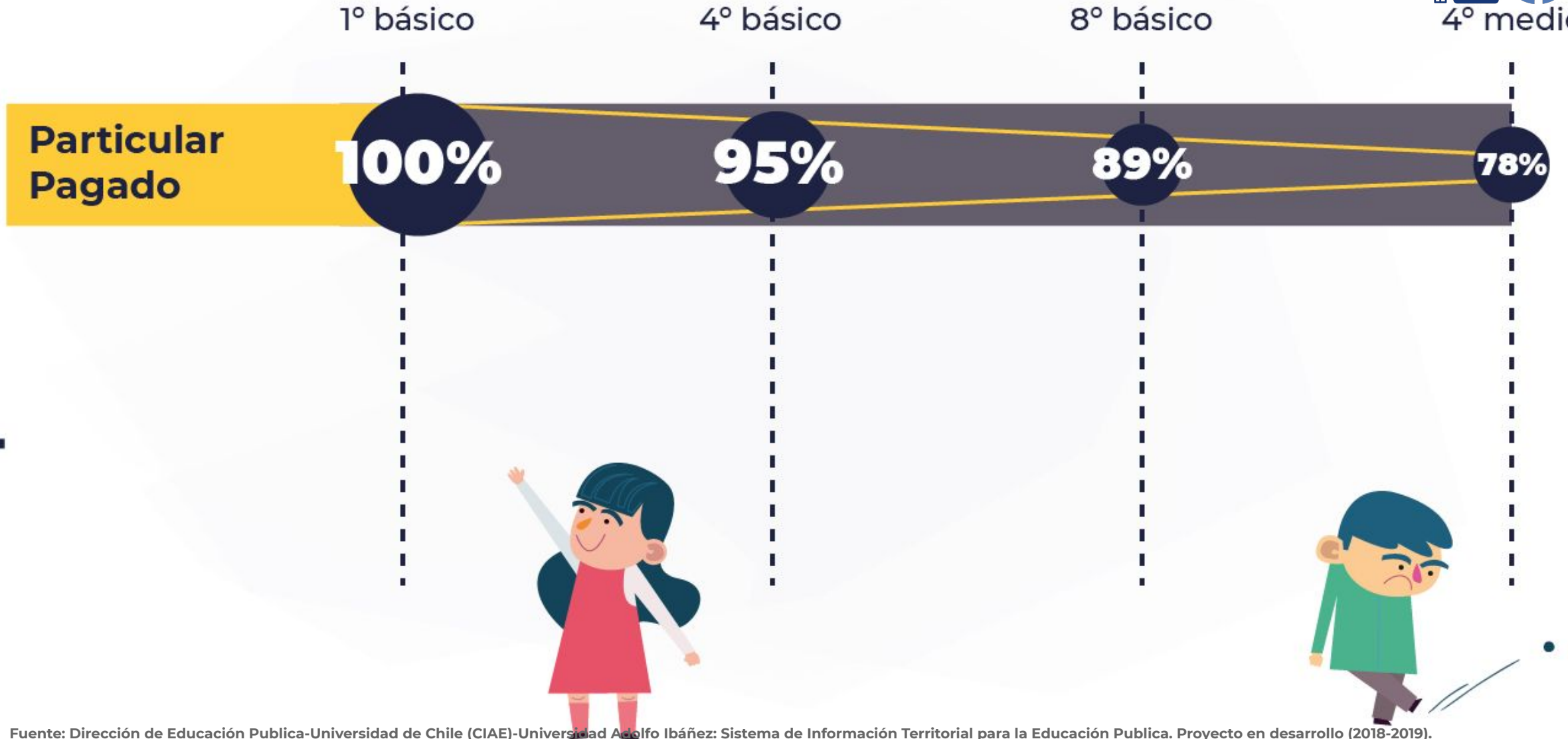


3. Trayectorias educativas y transiciones, la voz de I@s estudiantes

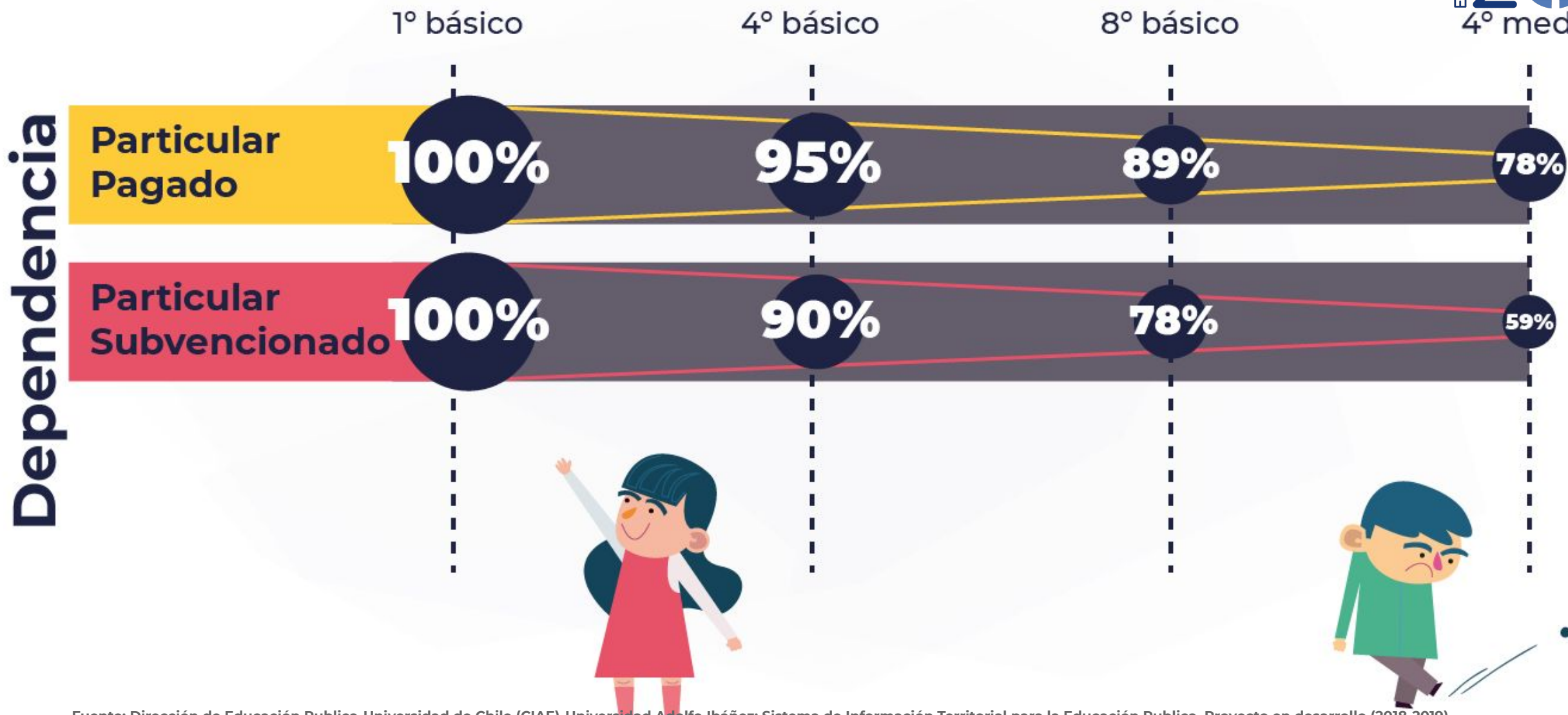


Trayectorias formativas según dependencia

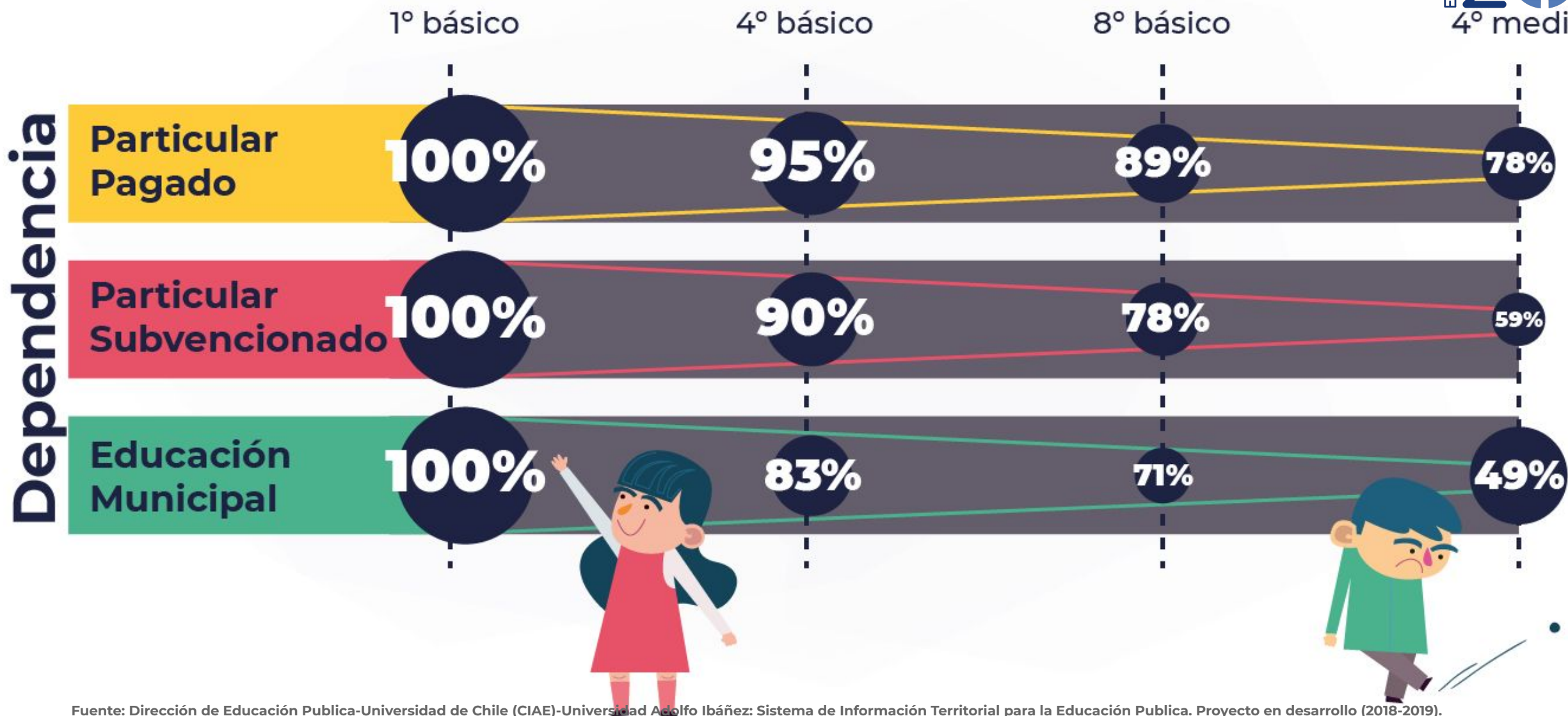
Dependencia



Trayectorias formativas según dependencia



Trayectorias formativas según dependencia



Expectativas de las y los jóvenes

Desde el punto de vista de la educación secundaria TP:

- Predomina un **modelo orientado a la inserción laboral temprana, sin embargo con una débil formación general**, vital para continuar su trayectoria formativa.
- Las **mujeres participan menos de las especialidades técnicas mejor remuneradas**, como de carácter industrial, metalmecánica, electricidad, construcción y telecomunicaciones.
- La **elección es determinada mayormente por expectativas de inserción laboral temprana**.
- Cerca de un **30% de jóvenes declara elegir la modalidad TP sin mayor información al respecto**, mientras un 15% lo hace por ser la alternativa de sus padres.



Expectativas de las y los jóvenes

Desde el punto de vista de la educación superior TP:

- **Creciente demanda por cursar estudios superiores**, casi un 60% de los jóvenes declara esa intención, lo que responde a una tendencia de toda la sociedad, pero apenas un 40% de quienes terminan su enseñanza media TP se incorpora a la educación terciaria, defraudando sus expectativas.
- **La mitad de los estudiantes de la EMTP considera tener los conocimientos necesarios para rendir exitosamente la PSU**. A diferencia de sus pares de la EMCH en cuyo caso casi un 80% considera que podrá rendir la PSU exitosamente.



Frente al nuevo sistema de acceso

¿Qué saben de la nueva prueba?

¿Que esperan que sea distinto de la anterior?

¿Piensan que generará más oportunidades de ingreso a la ES?

¿Este cambio de prueba afecta en sus proyectos futuros?

¿Cuáles han sido las principales dificultades y principales facilitadores para su preparación?

¿Qué sugeriría a sus establecimientos?



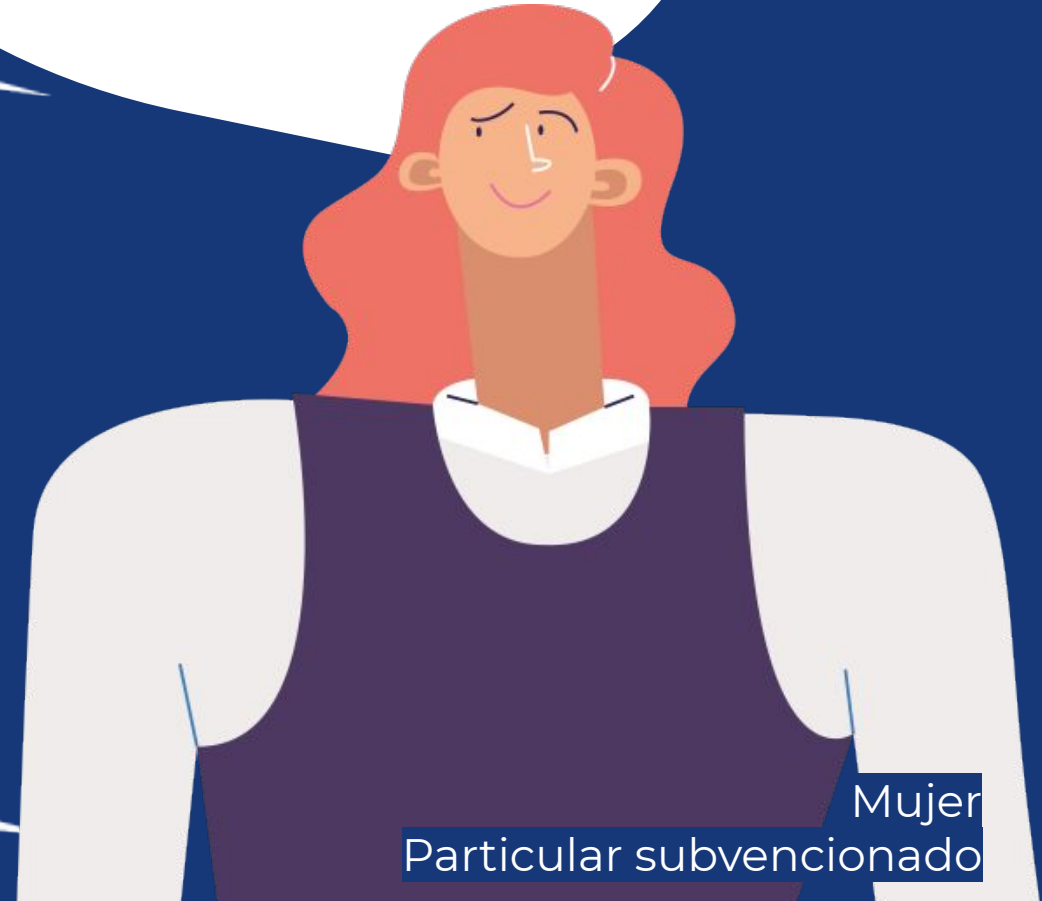
[Sobre qué saben de la PdT/PTU]

"Siento que igual es como lo mismo, solo que con menos materia (...) Porque igual estai' midiendo a todos unos estudiantes de diferente estatus social, por así decirlo, estatus económico, con una misma prueba po!. Y creo que no debería ser así. Entonces... caen en lo mismo. Quiten, saquen cualquier materia, va a ser lo mismo"

"(...) yo por lo menos no he tenido ninguna clase este año. Y es como super injusto comparar, no sé, un colegio que tiene un horario normal, ahora en clases, como de 8 a 2 de la tarde, a un colegio que ni siquiera está teniendo clases"

[Sobre si la prueba es justa]

Que ahora se estudia por internet po!. Porque no estamos yendo a clases. Entonces, si no te pasan la materia no podi' acceder a tus clases porque no teni' internet, teni' que buscar otra forma. Entonces no todos tienen la forma para aprender, creo yo. Entonces, de por sí, dándola este año es muy injusta para muchos"



[Sobre qué saben de la PdT/PTU]

"Sí, yo igual creo que la PSU quizás en sí nunca ha sido el problema principal, sino que hay que ver para atrás por qué en un colegio donde se paga no sé, un arancel muy muy caro, les va mucho mejor que en un colegio que es público"

Mujer-Municipal/Público

Yo, o sea, tenía pensado... En relación a entrar a la universidad. Porque, por lo menos este año me he visto muy sobrepasado. Tengo que estudiar solo básicamente, y no sé si voy a alcanzar el puntaje ideal para entrar a estudiar lo que quiero, entonces voy a tener que... estoy como en la incertidumbre si entrar o no"

Hombre-Municipal/Público

[Sobre si la prueba es justa]

"(...) en mi preu, como que juran que uno tiene impresora. Entonces pasan las cosas super rápido pensando que yo tengo la guía y no po, yo lo estoy escribiendo en el momento. Y... como que ha sido una desventaja pa' mí"

Mujer-Particular Subvencionado



4. Un desafío que trasciende al sistema educativo



Desafíos que abordamos



- Crear un sistema más flexible de trayectorias en la formación TP
- Diseñar un programa nacional de formación dual, relacionando el mundo de la educación con el mundo laboral
- Mejor formación general en el nivel secundario TP.
- Valorizar las carreras TP: mejorar sueldos y valorarlas socialmente

Una pequeña idea de la estructura salarial en nuestro país

53,1%
de l@s
trabajadores
chilenos **ganan**
menos de
\$400.000 al mes

79,8%
de l@s
trabajadores
chilenos **ganan**
menos de
\$1000.000 al mes

sólo el 6,1%
de l@s
trabajadores
chilen@s
ganan mas de
\$1.500.000 al mes

Desafíos que abordamos

- Desarrollar instrumentos de admisión a la educación superior TP pensando en la continuidad de estudios, y considerando su formación específica.
- Aumentar el financiamiento público para la educación TP en general.
- Instalar instituciones que coordinen e implementen efectivamente el Marco Nacional de Cualificaciones para la formación TP.
- Cumplir la hoja de ruta de la Estrategia Nacional de Formación Técnico Profesional.



Una nueva educación,
para un nuevo Chile



**Una nueva educación,
para un nuevo Chile**

